

Hi-Soft

Addolcitori cabinati a scambio ionico



I Sali di Calcio e Magnesio determinano la durezza dell'acqua, principale responsabile di incrostazioni e danni a impianti idrici, caldaie, bollitori, rubinetterie ed elettrodomestici. Se l'acqua ha una durezza superiore ai 15° francesi, è buona norma installare un addolcitore a scambio ionico.

Oltre a risolvere il problema del calcare, è importante installare un addolcitore perché riduce i costi energetici e il consumo di detersivi, rende la pelle idratata e gli indumenti puliti.

Gli addolcitori GEL sono:

- Compatti nel design e piccoli nelle dimensioni
- Efficienti nel ridurre la durezza e lavare le resine, e con ridotti consumi
- Completati di timer elettronico per la gestione automatica della rigenerazione in modalità tempo, volume puro o volume/tempo.

Hi-Soft - Caratteristiche

Gli addolcitori cabinati a scambio ionico serie Hi-Soft offrono una soluzione efficiente a tutti i problemi derivanti dalla durezza dell'acqua e sono dotati delle più recenti innovazioni tecnologiche nel trattamento acqua:

- Modalità UP-FLOW che garantisce un risparmio di sale e di acqua durante la rigenerazione
- Design compatto e coperchio scorrevole, nuovo e pratico, per un facile riempimento e controllo del livello del sale
- Valvola salamoia con galleggiante di sicurezza per fornire una protezione ulteriore sul troppo pieno
- Modalità di rigenerazione automatica anche durante le vacanze per mantenere pulite le resine
- Design con tasti a sfioramento user friendly
- Eliminano fino a 10 ppm di ferro e manganese
- Display LCD multilingua frontale di facile consultazione
- By-pass di esclusione incorporato
- Valvola di mix incorporata
- Sistema di autodisinfezione delle resine
- Ideali in situazioni di spazio ridotto

Tutte le attrezzature a contatto con acque potabili sono realizzate con materiali di prima qualità, secondo quanto stabilito dal DM 174/2004.

Compact - Installazione

- Gli Hi-Soft vanno installati da personale qualificato, in luogo asciutto e protetto da gelo e raggi solari.
- Installare un filtro di sicurezza a monte dell'addolcitore.
- Usare tubi flessibili o giunti antivibranti per realizzare i collegamenti idraulici dell'addolcitore all'impianto.
- Posizionare uno scarico libero (non in pressione) ad un'altezza inferiore al "troppo pieno" del tino salamoia.
- Installare un autoclave con pressioni inferiori a 2 bar.
- Installare un riduttore di pressione con pressioni superiori a 4 bar.
- Installare una valvola di non ritorno dopo il contatore.

NB. Per il dettaglio sulla programmazione dei timer, si rinvia al manuale d'uso e manutenzione degli addolcitori Hi-Soft.

Hi-Soft - Manutenzione

- Effettuare la periodica pulizia della cartuccia del filtro a monte dell'addolcitore
- Effettuare ogni sei mesi la pulizia del tino salamoia.

Addolcitori cabinati a scambio ionico

- Effettuare il periodico controllo e reintegro del sale nel tino salamoia (secondo le indicazioni del tecnico specializzato).
- Controllare ogni due mesi la durezza dell'acqua erogata.
- Effettuare una periodica pulizia delle resine con Resiclean Gel

Hi-Soft

Addolcitori cabinati a scambio ionico

Dati tecnici

	109.789.30
	HI SOFT 30
Attacco diametro (mm)	3/4" - 1" M
Pressione nominale (bar)	1.5 - 8
Portata di picco (m ³ /h)	2,88
Portata di esercizio (m ³ /h)	2,16
Volume resine (l)	30
Capacità ciclica (m ³ x1°f)	150
Consumo sale a rigenerazione (kg)	2,8
Durata rigenerazione (min)	97
Volume masse (l)	30
L (cm)	48
H (cm)	108,5
Z (cm)	30
Temperatura min. acqua (°C)	5
Temperatura max acqua (°C)	40
Temperatura min. ambiente (°C)	5
Temperatura max ambiente (°C)	50

Requisiti elettrici in ingresso: 110V/120V/220-240V AC 50/60 Hz

Requisiti elettrici di uscita: 12 V AC 650 mA

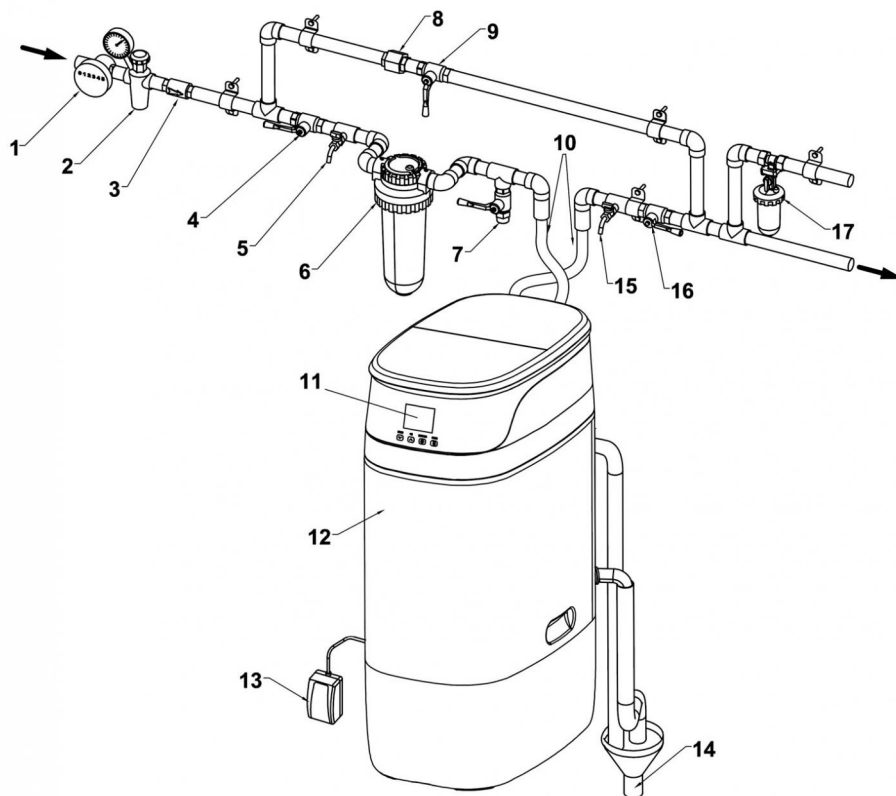
Approvvigionamento idrico: comunale

Temperatura dell'acqua: 4-43 °C

Accessori

450.053.55	ASSIEME PISTONE (NO MOTORE) VALV-WB
109.081.60	Fornitura di detergente e rigenerante per resine degli addolcitori. RESICLEAN Favorisce la rimozione dei depositi inorganici dalle resine per addolcimento. Si caratterizza per la facilità d'impiego. È un prodotto pronto all'uso previa diluizione.
109.081.65	Fornitura di detergente e rigenerante per resine degli addolcitori. RESICLEAN Favorisce la rimozione dei depositi inorganici dalle resine per addolcimento. Si caratterizza per la facilità d'impiego. È un prodotto pronto all'uso previa diluizione.
109.081.70	Fornitura di detergente e rigenerante per resine degli addolcitori. RESICLEAN Favorisce la rimozione dei depositi inorganici dalle resine per addolcimento. Si caratterizza per la facilità d'impiego. È un prodotto pronto all'uso previa diluizione.

Schema di installazione



1. Contatore 2. Riduttore di pressione 3. Valvola non ritorno 4. Valvola intercettazione a monte 5. Rubinetto prelievo acqua grezza 6. Filtro di sicurezza 7. Derivazione acqua filtrata per altri usi 8. Raccordo a bocchettone 9. Rubinetto by-pass 10. Raccordi flessibili 11. Display timer 12. Cabinato 13. Alimentatore 14. Scarico 15. Rubinetto prelievo acqua addolcita 16. Valvola intercettazione a valle 17. Dosatore anticalcare 18. Valvola miscelatrice incorporata NB. Il modello MINI ha gli attacchi laterali

Descrizione per offerte e capitolati

Gli addolcitori compatti a scambio ionico con rigenerazione UP-FLOW della serie HI-SOFT permettono il risparmio di acqua e sale durante la rigenerazione; sono dotati di sistema di autodisinfezione delle resine, by-pass e valvola di miscelazione. Si caratterizzano per display a colori ed elettronica tasti a sfioramento e possibilità di impostare la modalità VACANZA in grado di mantenere pulite le resine durante un periodo di non utilizzo dell'addolcitore. Risponde ai requisiti previsti da: DL 31/2001 e DL 27/2002; DM 174/2004; DM 25/2012; 2006/95/CE; 2004/108/CE; 2006/42/CE; 2011/65/UE; 2013/02/UE.